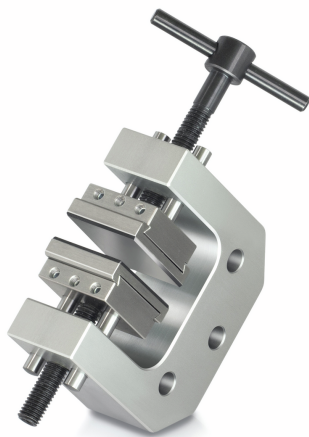


KERN AD 9032

KERN

Pince de serrage à vis pour mesures de traction en laboratoire



Catégorie

Marque	Sauter
Catégorie de produits	Pince
Groupe de produit	Pince de tension à vis

Forme de construction

Dimensions complètement assemblé (L×P×H)	160×75×30 mm
Matériau	aluminium
Montage - évacuation des forces	Trou fileté M6 Filetage mâle M12
Force de traction/compression [Max]	1 kN
Largeur de serrage maximale	100 mm
Envergure maximale	30 mm

Conditions environnementales

Température de stockage [Min]	-10 °C
Température de stockage [Max]	40 °C

Emballage & expédition

Lecture force [d] (N)	14 d
Dimensions emballage (L×P×H)	160×75×30 mm
Poids net	0,66 kg
Mode de livraison	Service de colis
Poids net env.	0,70 kg
Poids brut env.	0,70 kg
Poids d'expédition	0,66 kg

Pictogrammes